

Katalog

- Schrauben
- Muttern
- Scheiben + Federringe
- Sicherungselemente
- Stifte mit Gewinde
- Stifte ohne Gewinde
- Niete + Nietmuttern
- Gewindestangen
- Sonstiges
- Fischer - Dübeltechnik
- BUMAX Edelstahl 88 und 109
- SPAX - Schrauben
- Sortimentskästen
- Specials

Suche

- nach bekannter Norm**
- nach unbekannter Norm
- nach Gewindeart + Antrieb
- nach Gewindeart + Kopfform
- nach Zollgewinde

Login

E-Mail:

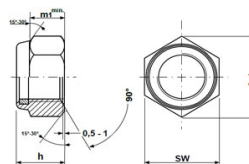
Passwort:

[Passwort vergessen?](#)

[Konto erstellen](#)

[Startseite](#) / nach bekannter Norm

Technische Maße für
DIN 6924
Sechskantmuttern
selbstsichernd (mit Polyamid - Klemmteil)
ähnl. ISO 7040



Durchmesser mm	M 5	M 6	M 8	M 10	M 12	M 16	M 18	M 20	M 22	M 24
Sechskanthöhe (m) min. mm	4,4	4,9	6,44	8,04	10,37	14,1	15,1	16,9	18,1	20,2
Schlüsselweite (sw) mm	8	10	13	16	18	24	27	30	34	36
Gesamthöhe (h) max. mm	6,8	8	9,5	11,9	14,9	19,1	20,6	22,8	24,5	27,1

Durchmesser (d) mm	M 27	M 30	M 33	M 36	M 39	M 42	M 45	M 48
Sechskanthöhe (m) min. mm	22,5	24,3	27,4	29,4	31,8	34	36	38
Schlüsselweite (s) mm	40	46	50	55	60	65	70	75
Gesamthöhe (h) max. mm	31	32,6	35,5	38,9	42	45	48	50

online-schrauben.de	Technische Information	Kontakt
Kontakt & Ansprechpartner	Werkstoffe	online-schrauben.de, e.K.
Preise, Versand und Zahlung	Mechanische Eigenschaften	Simonshöfchen 27
Datenschutz	Normung & Kennzeichnung	42327 Wuppertal
AGB	Schrauben für Holzterrasse	info@online-schrauben.de
Widerrufsrecht	Schrauben für OSB Platten	Telefon: +49 (0)202 2807760
Impressum	Schrauben für Rigips	Telefax: +49 (0)202 2807769
	Schrauben messen	
	ISO - DIN Normen	
	Antriebsarten	
	Gewindearten	
	Oberflächenbehandlungen	
	Chemische Schraubensicherungen	
	Informationen Edelstahl	