

Katalog

- Schrauben
- Muttern
- Scheiben + Federringe
- Sicherungselemente
- Stifte mit Gewinde
- Stifte ohne Gewinde
- Niete + Nietmuttern
- Gewindestangen
- Sonstiges
- Fischer - Dübeltechnik
- BUMAX Edelstahl 88 und 109
- SPAX - Schrauben
- Sortimentskästen
- Specials

Suche

- nach bekannter Norm**
- nach unbekannter Norm
- nach Gewindeart + Antrieb
- nach Gewindeart + Kopfform
- nach Zollgewinde

Login

E-Mail:

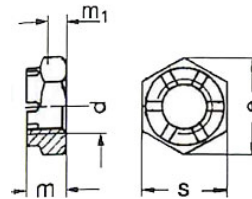
Passwort:

[Passwort vergessen?](#)

[Konto erstellen](#)

[Startseite](#) / nach bekannter Norm

**Technische Maße für
DIN 979
Sechskant - Kronenmuttern
niedrige Form**



Durchmesser (d) mm	M 6	M 8	M 10	M 12	M 14	M 16
Schlüsselweite (s) mm	10	13	17	19	22	24
Eckmaß (e) mm	11,05	14,38	18,90	21,10	24,49	26,75
Stärke (m) mm	5	6,5	8	10	11	13
Bundhöhe (m₁) min. mm	2,32	2,96	3,76	4,56	5,14	5,94

Durchmesser (d) mm	M 18	M 20	M 24	M 27	M 30
Schlüsselweite (s) mm	27	30	36	41	46
Eckmaß (e) mm	29,56	32,95	39,55	45,2	50,85
Stärke (m) mm	15	16	19	22	24
Bundhöhe (m₁) min. mm	6,48	7,28	8,72	9,92	11,1

<p>online-schrauben.de</p> <p>Kontakt & Ansprechpartner</p> <p>Preise, Versand und Zahlung</p> <p>Datenschutz</p> <p>AGB</p> <p>Widerrufsrecht</p> <p>Impressum</p>	<p>Technische Information</p> <p>Werkstoffe</p> <p>Mechanische Eigenschaften</p> <p>Normung & Kennzeichnung</p> <p>Schrauben für Holzterrasse</p> <p>Schrauben für OSB Platten</p> <p>Schrauben für Rigips</p> <p>Schrauben messen</p> <p>ISO - DIN Normen</p> <p>Antriebsarten</p> <p>Gewindearten</p> <p>Oberflächenbehandlungen</p> <p>Chemische Schraubensicherungen</p> <p>Informationen Edelstahl</p>	<p>Kontakt</p> <p>online-schrauben.de, e.K.</p> <p>Simonshöfchen 27</p> <p>42327 Wuppertal</p> <p>info@online-schrauben.de</p> <p>Telefon: +49 (0)202 2807760</p> <p>Telefax: +49 (0)202 2807769</p>
--	--	---

